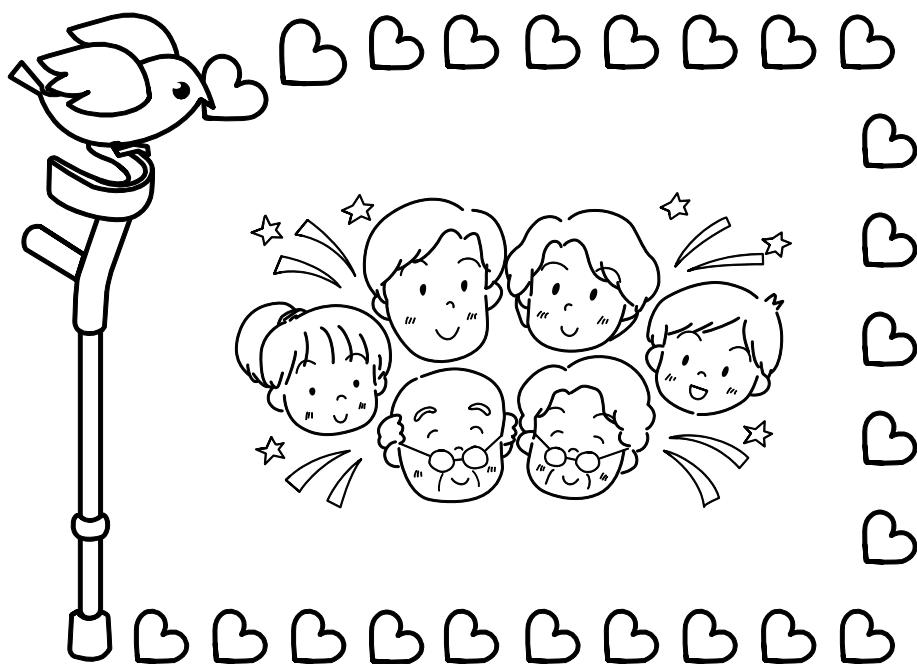


# 住民参加型在宅福祉サービス

(つくば市受託事業)

## ～つくばさわやかサービス～

困ったときはお互いさま… たすけあいの輪を広げましょう。  
住んでいる人の手と心で、つくばをあたたかいまちに…



さわやかサービスは、高齢者や障害のある方など、援助を必要とする方と援助をしたいと思っている方を結ぶ事業です。

社会福祉法人 つくば市社会福祉協議会

(R6. 8月改訂)

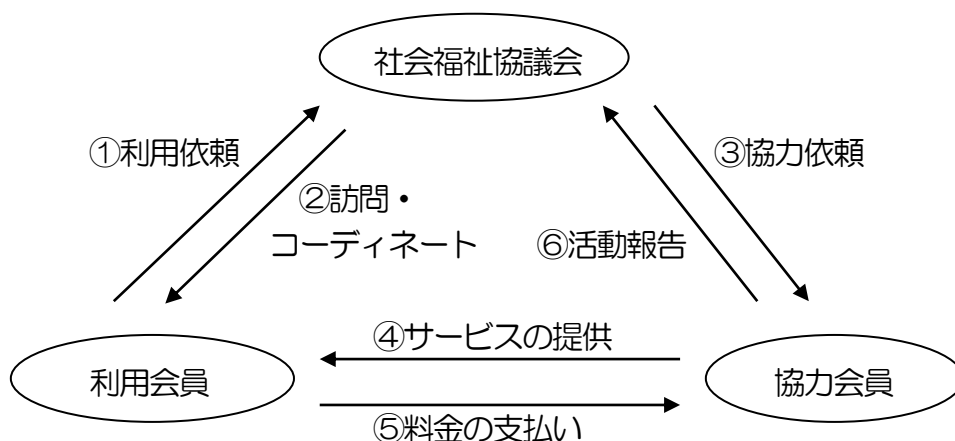
## ☀ 「住民参加型在宅福祉サービス つくばさわやかサービス」とは・・・

このサービスは、高齢者・障害のある方・疾病およびその他の事情により日常生活を送る上で支障がある方に対して、福祉にご理解のある同じ地域に住む人々の協力により行う会員制の有償在宅福祉サービスです。サービスを利用する方も提供する方も同じ地域に住む住民同士。「みんなで互いに助け合っていこう」という趣旨で行われています。

## ☀ 活動の仕組みについて

- ◇ 会員制・・・サービスを利用する方は「利用会員」  
サービスの担い手として活動に協力する方は「協力会員」として会員登録が必要です。  
※年会費・・・1,000円（利用会員のみ）
- ◇ 有償制・・・利用会員は、サービスを利用した時間によって料金を支払い、協力会員はサービスを提供することによってその報酬を受けるという有償サービスです。利用会員はサービスを受けた分の費用を負担することで、気兼ねなく相談したり、サービスを利用することができるのです。

### 会員登録後のサービス提供までの流れ



## ☀ 活動の内容について

- 食事の支度・世話
- 衣類の洗濯・補修
- 住居などの掃除・整理整頓
- 生活必需品の買い物
- 通院および外出支援
- 話し相手
- その他軽易な身の回りの世話

以下にあげるサービスの提供は行っておりません。

- ・協力会員が運転する自動車に利用会員を同乗させること。
- ・協力会員に利用会員の銀行や郵便局などの預金を引き出してもらうこと。

※サービス内容はボランティアの誰もが対応できる日常生活の範囲内のこととなります。

## ☀ 料金について

### ★利用料金

1時間 800円 以降30分400円加算。

但し、1回のサービス提供時間が1時間未満の時は、これを1時間とみなします。

また、15分以上活動時間が超過した場合は30分未満でも400円加算されます。



### ★交通費

◇協力会員宅から利用会員宅までの”片道”の距離で以下のように交通費がかかります。

距離	3km未満	3km～5km未満	5km～10km未満	10km～15km未満	15km～20km未満	20km～25km未満	25km～30km未満	30km以上
金額	0円	170円	310円	360円	480円	600円	720円	840円

※ 自転車は交通費なし

◇活動中の交通費（買い物など）： ○km（往復）×35円

◇協力員と買物などに行く時： タクシーなどを利用し、料金は利用者負担

※利用者が協力員の車に同乗することはできません。

★その他駐車料金・材料費などの必要経費が生じるときは、利用者に実費を負担していただきます。

### <支払いについて>

利用料および交通費、その他の必要経費は、サービスの提供が行われた当日またはその月の末日までに、利用会員またはその家族が協力会員に直接お支払いください。

## 利用会員になりたい方

つくば市にお住まいの高齢者・障害のある方・疾病及びその他の事情により日常生活を送る上で支障がある方々が利用できます。

ご希望の日時にサービスを提供できる協力会員が見つければご利用可能です。ご利用の際は、社協にお申し込みください。

## 協力会員になりたい方

つくば市またはつくば市近隣にお住まいの方で、福祉に理解のある方なら、どなたでも協力会員になれます。協力できる活動内容・時間などを登録してください。

◆活動中の万一のけがや事故に備えて「在宅福祉サービス総合補償」の保険に加入しています。事故が発生した場合は、速やかに社協へご連絡ください。



(問い合わせ先)

社会福祉法人 つくば市社会福祉協議会 在宅支援室 在宅福祉係

〒300-3257

つくば市筑穂1丁目10番地4 大穂庁舎内

Tel 029(879)5500(代)

8:30~17:15(土日・祝日・年末年始は除く)

Fax 029(879)5501

つくば市社協では助け合い活動の担い手を募集しています。  
ボランティア活動に少しでも興味のある方はお気軽にご連絡ください♪